

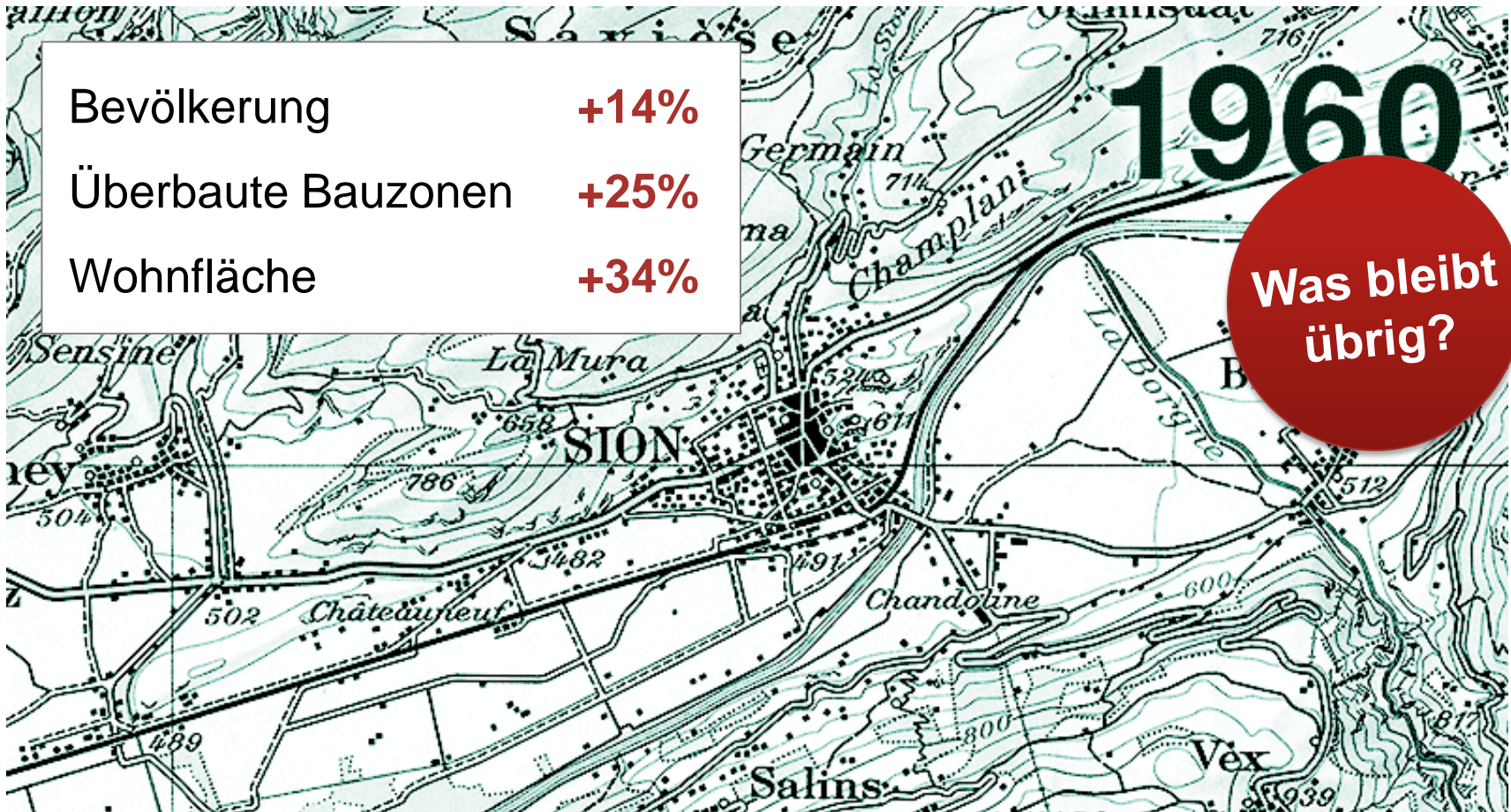


Mut zu Prioritäten

Innovative Landschaftsentwicklung für die künftige Schweiz

Adrienne Grêt-Regamey | Professorin für Planung von Landschaft und Urbanen Systemen

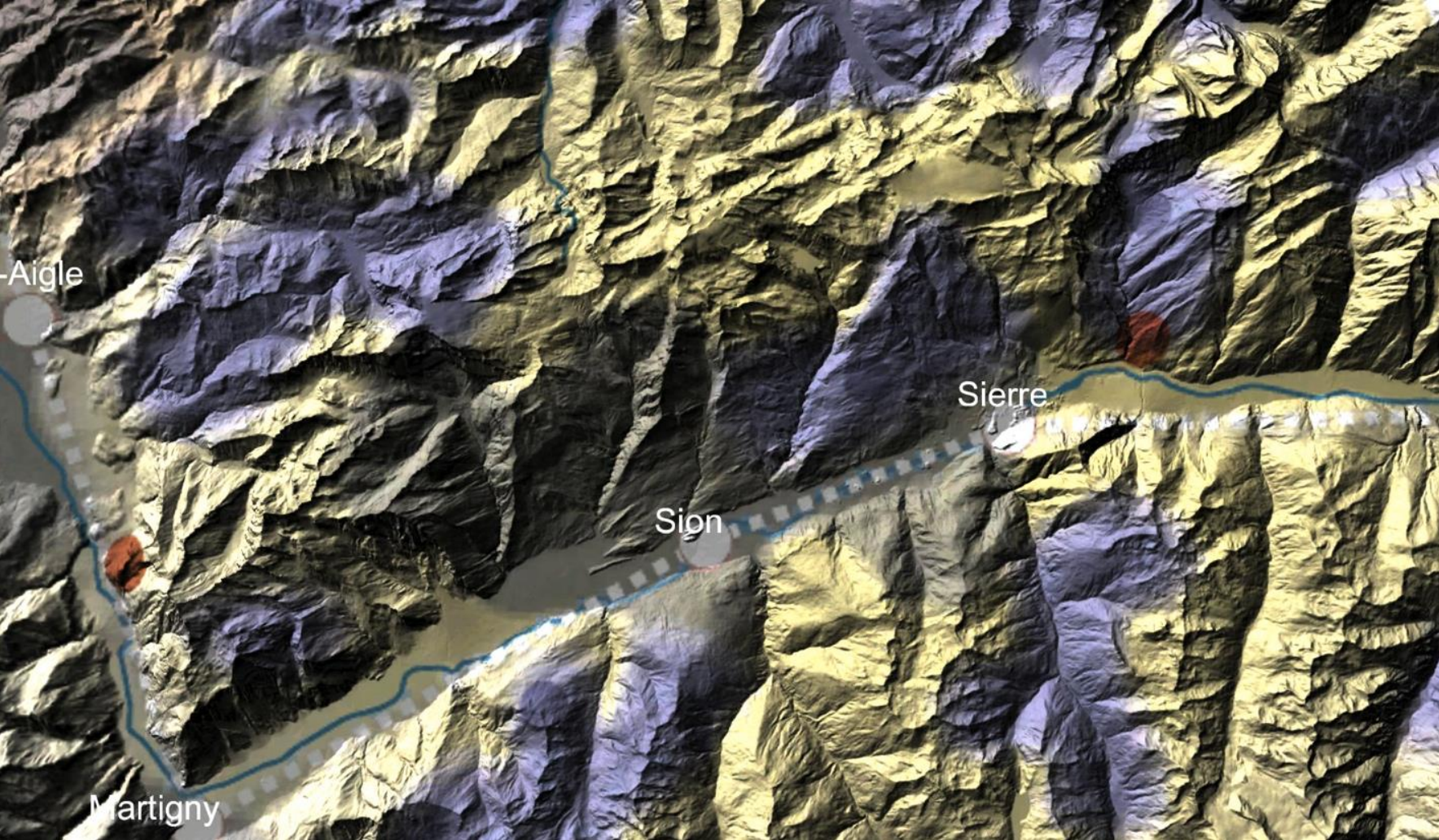
Machen wir so weiter...

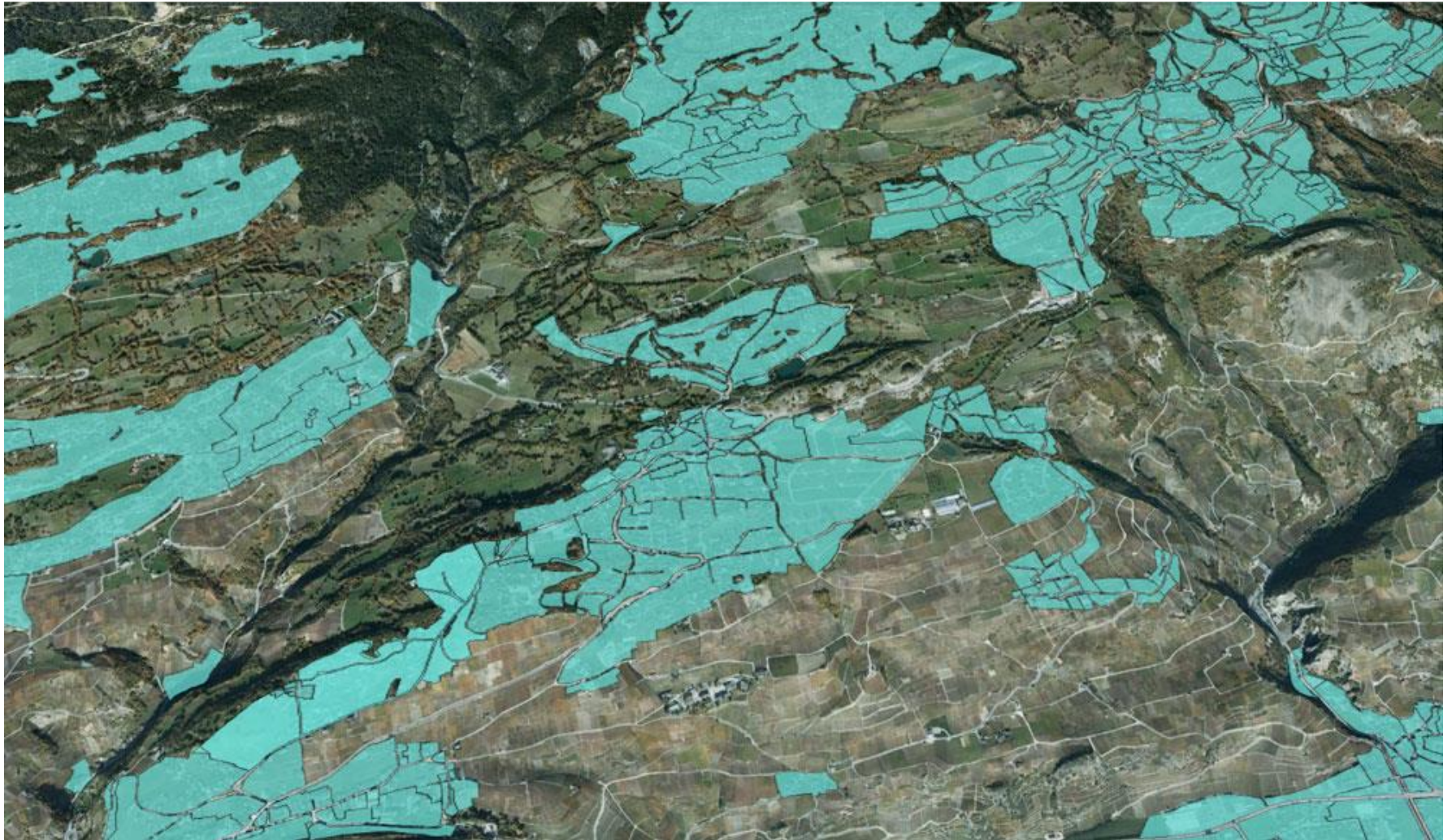


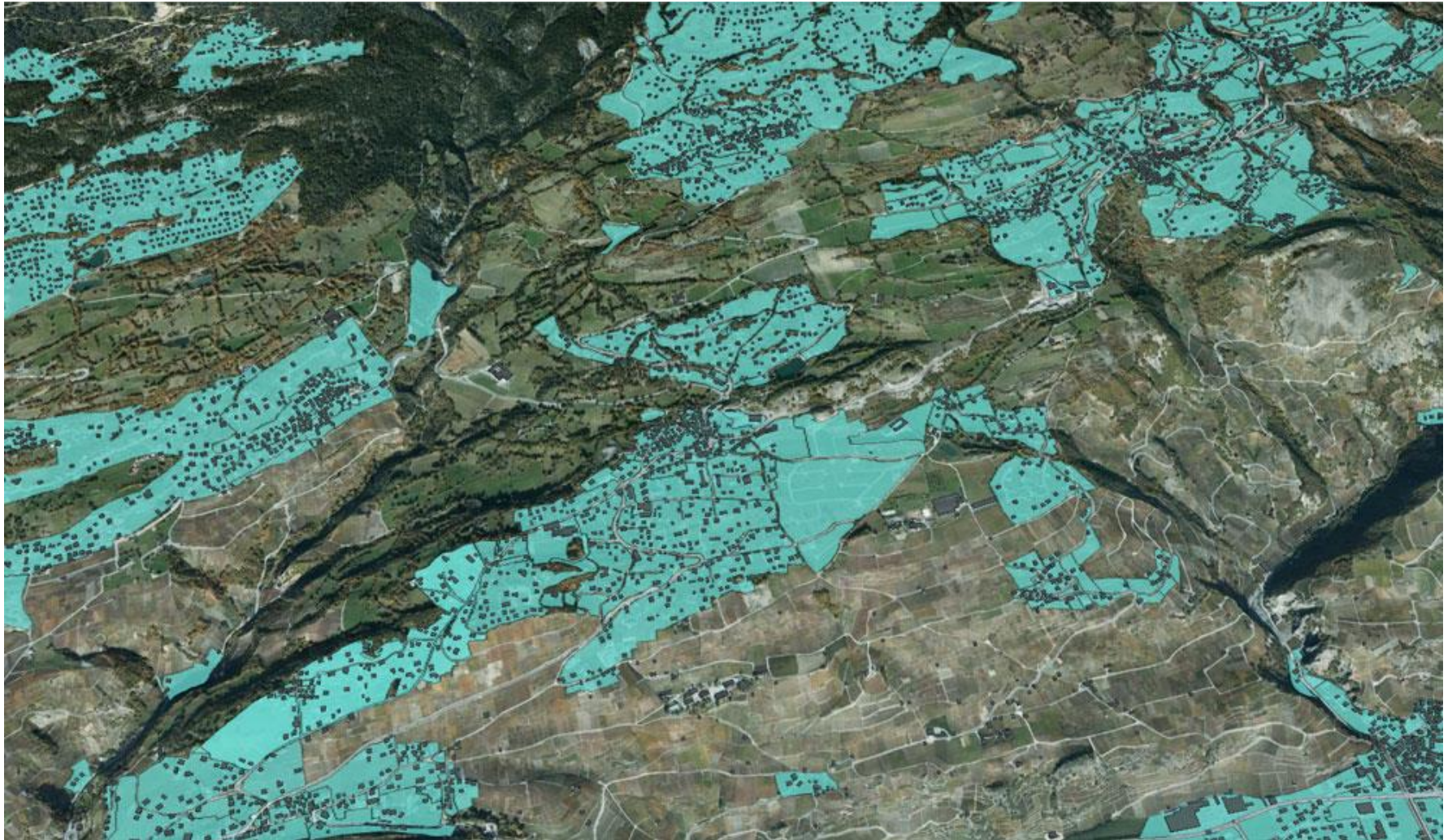
Revision RPG – Schlüssiges Gesamtpaket

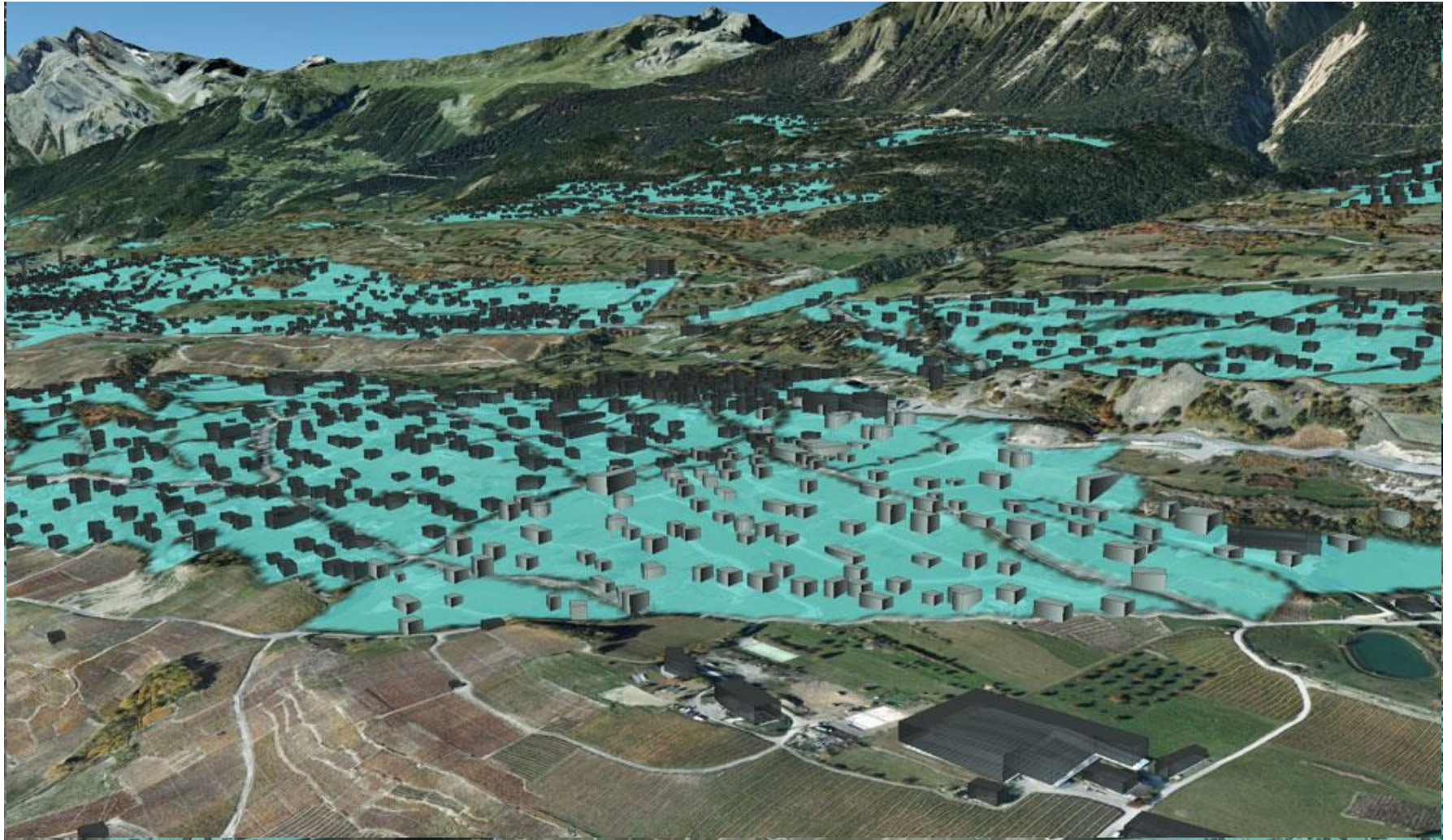
- 1) **Verbindlichere Regeln zu Inhalt und Form in kantonalen Richtplänen**
- 2) **Verbindlichere Regeln für Bauzonendimensionierung:**
Baulandmobilisierung, Rückzonung, gemeindeübergreifend
- 3) **Präzisere Regeln zur Siedlungssteuerung:**
Kompakt halten, nach innen verdichten
- 4) **Mehrwertabgabe bei Neueinzonung**

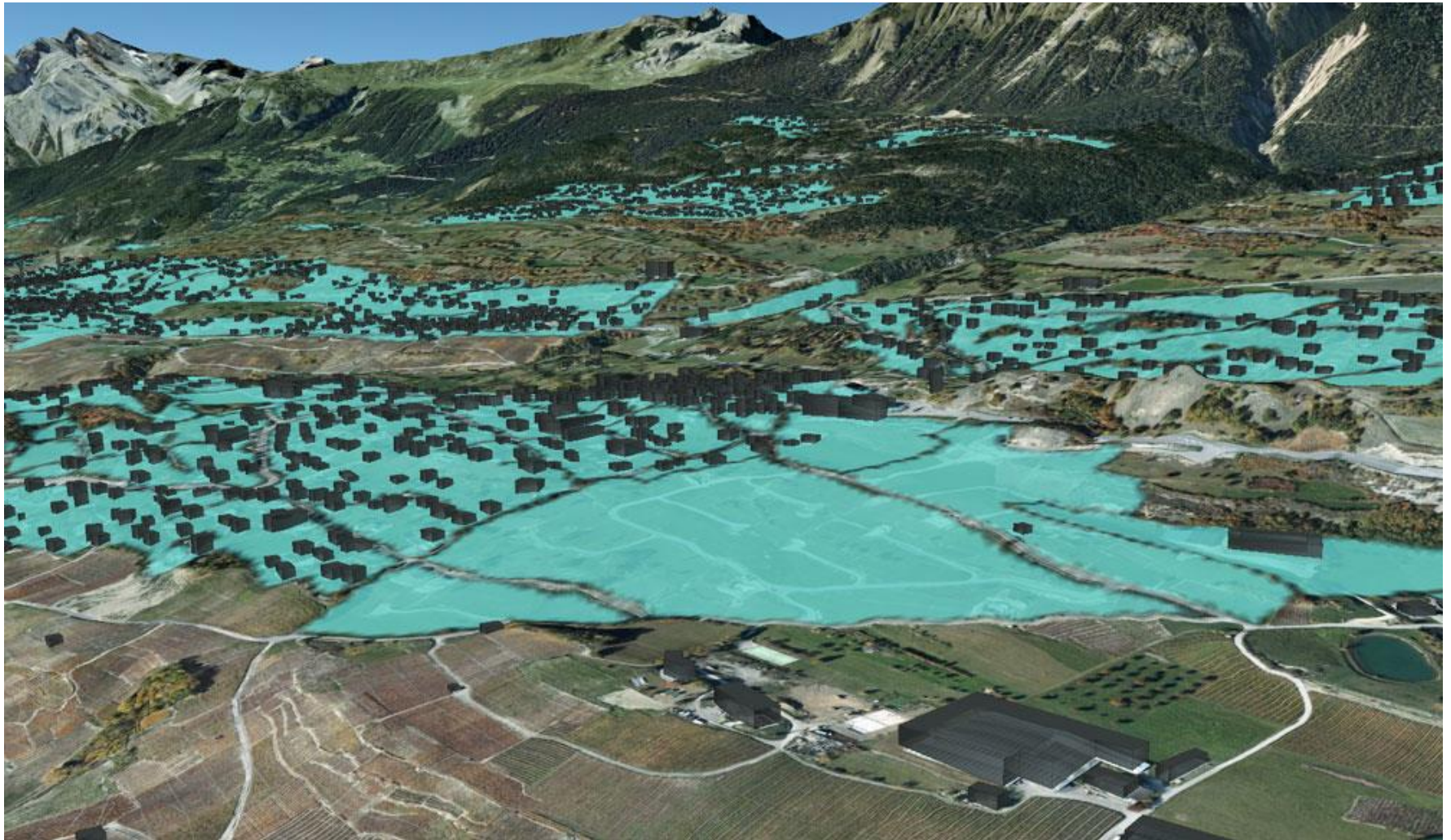










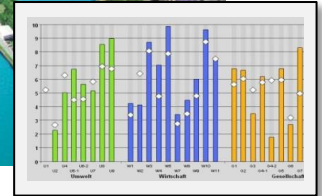


Es braucht neue Ansätze...

Modellierung



Zukunftsvision



Jetziger Zustand

Wo?

Was?

...und neue Einheiten

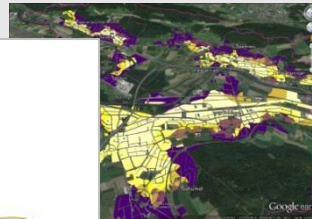
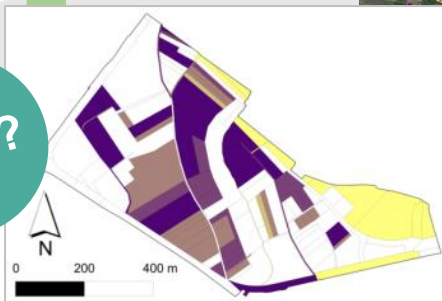


Tragfähiges Verhältnis zwischen bebauter und unbebauter Landschaft

Zukunftszustand

Modellierung

- Ökologie
- Ökonomie
- Soziale Aspekte



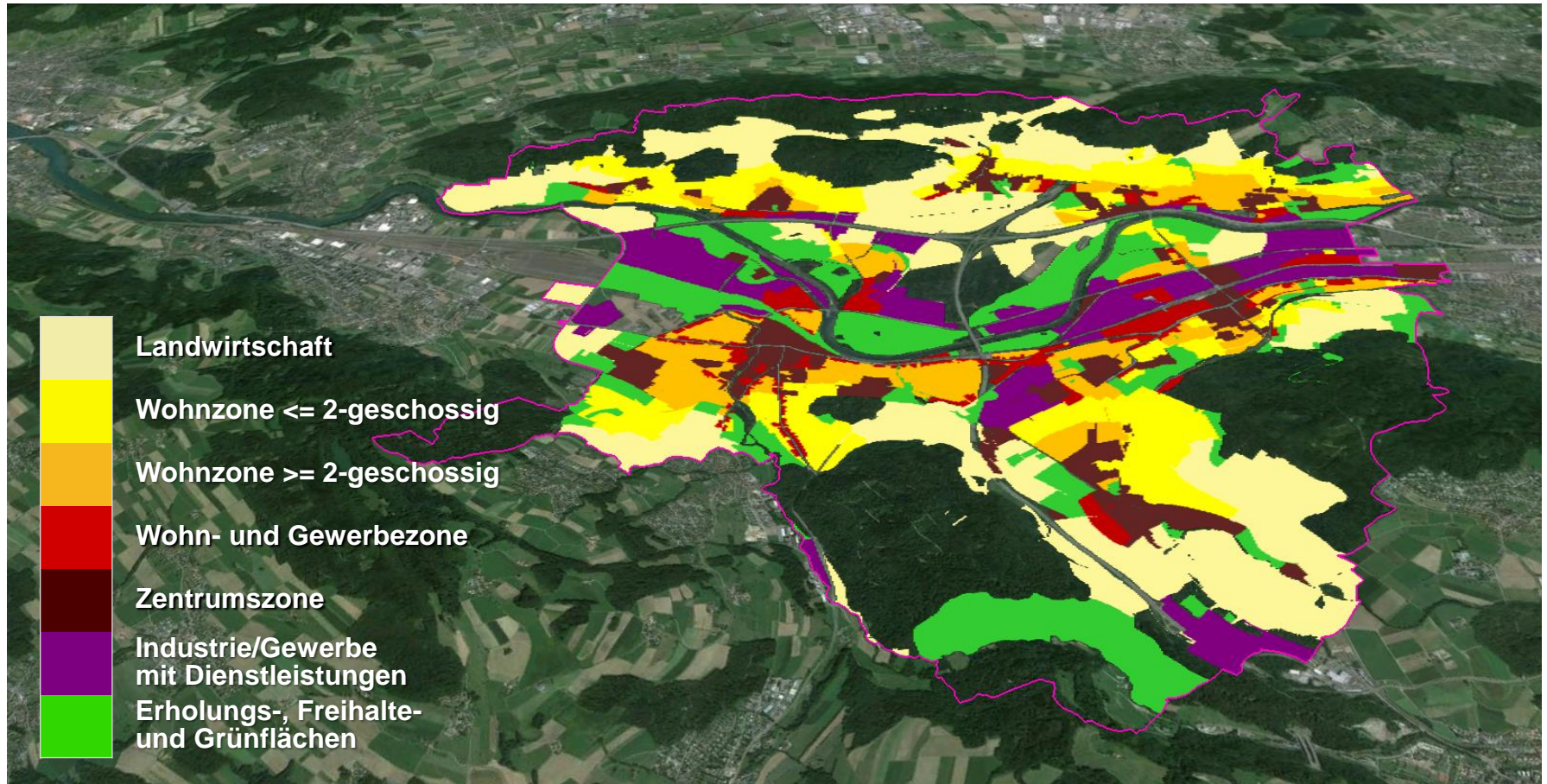
Was?

Wo?

Strategien

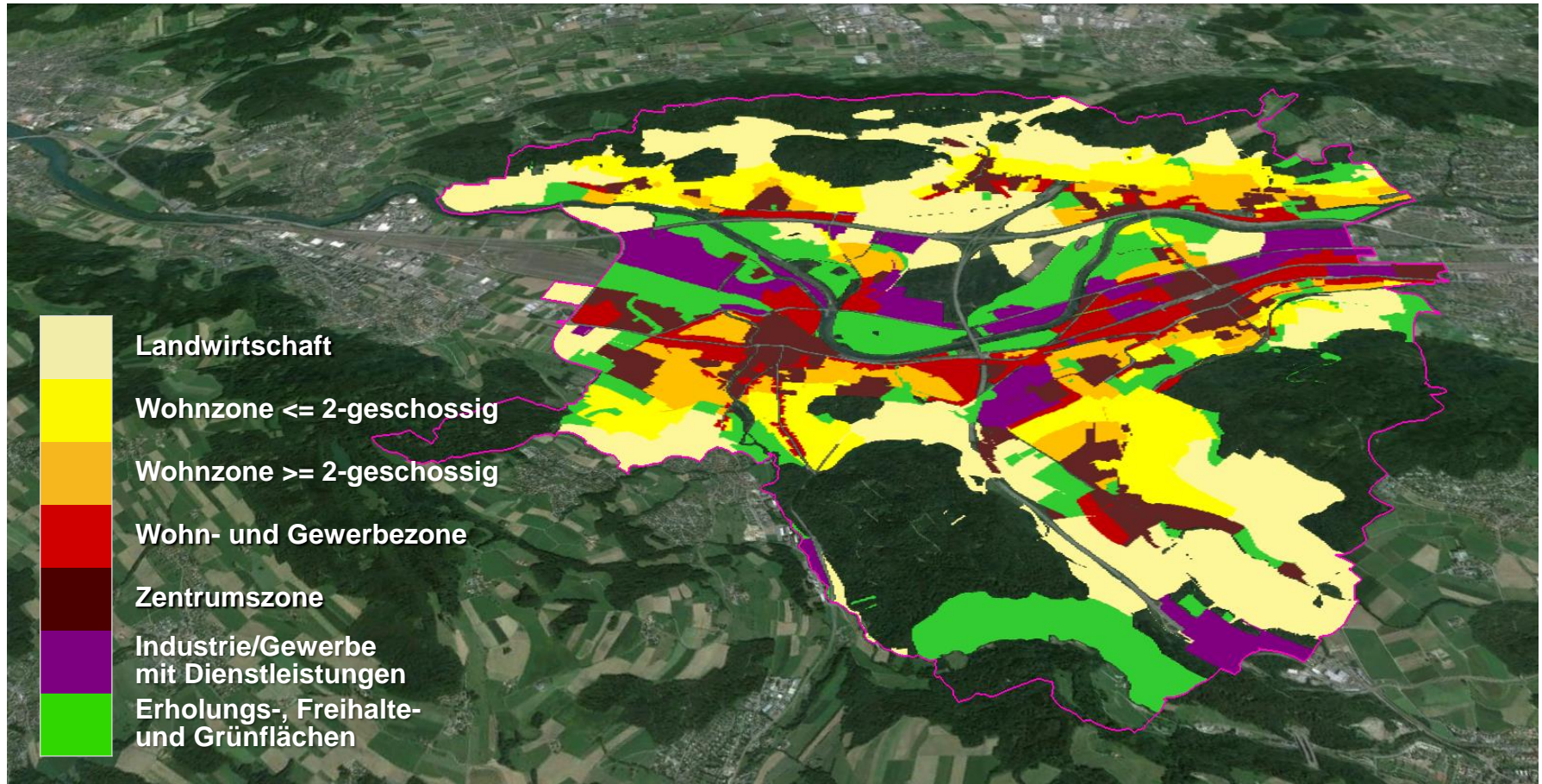
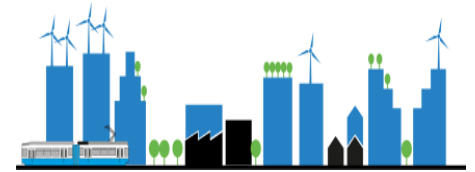
- Wo, wieviel Freifläche?
- Wo, welche Dichte?

Zonenplan – IST

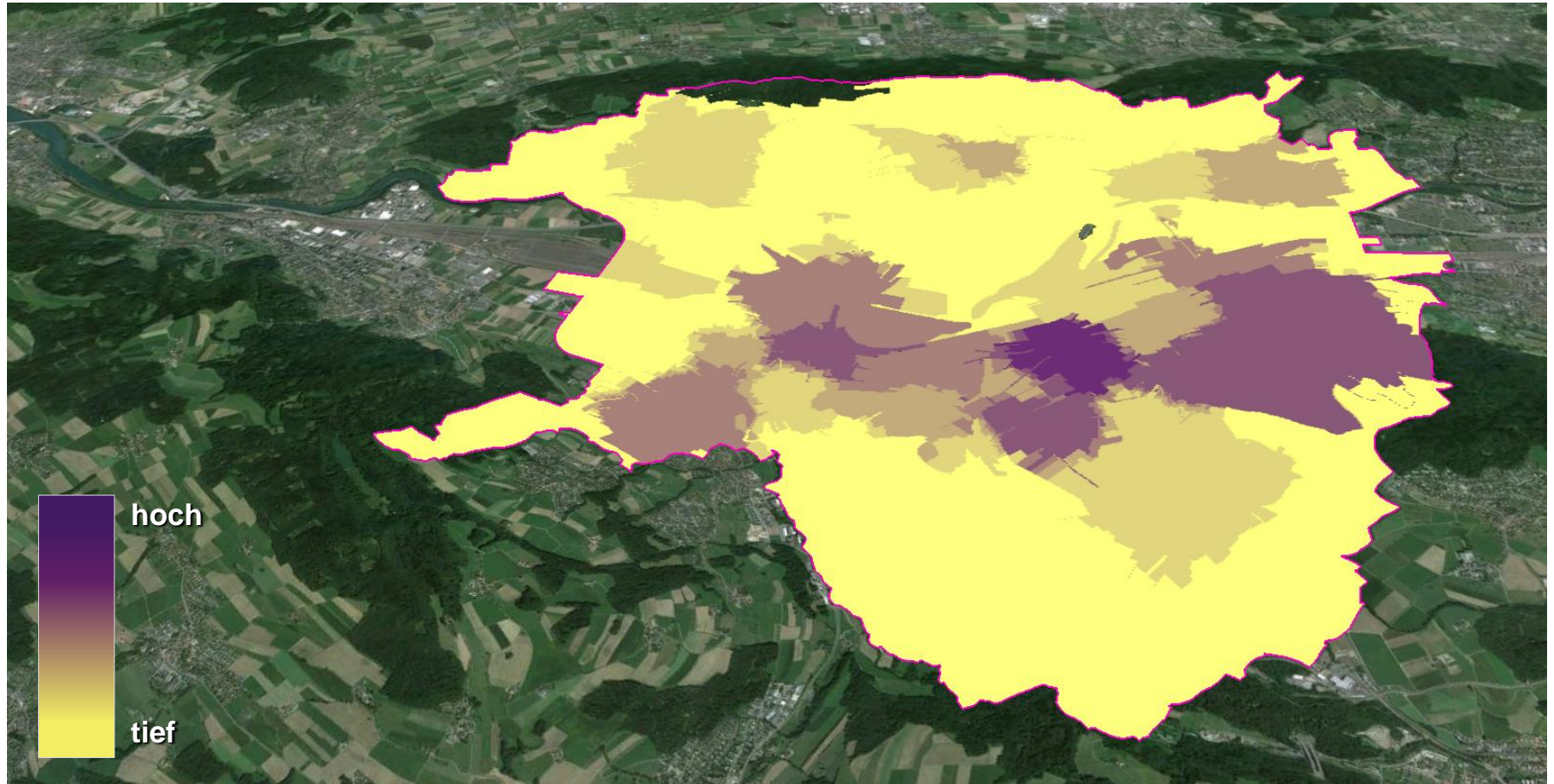


Datenquelle: SustainCity Project, B.R. Bodenmann, K. Müller, P. Schirmer, C. Zöllig, K.W. Axhausen, IVT ETH Zürich. Eigene Darstellung.

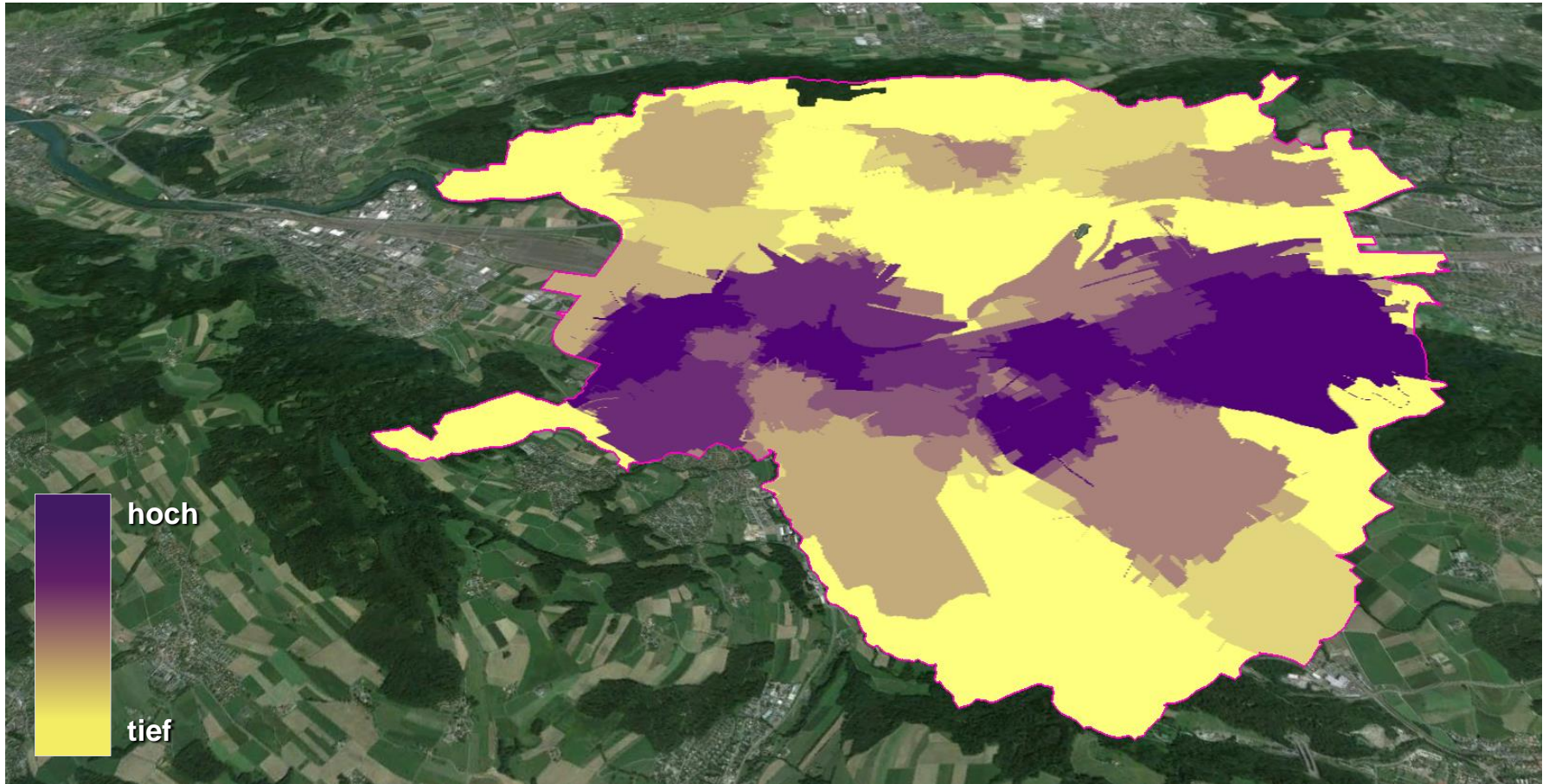
Zonenplan – Entwurf Smart City



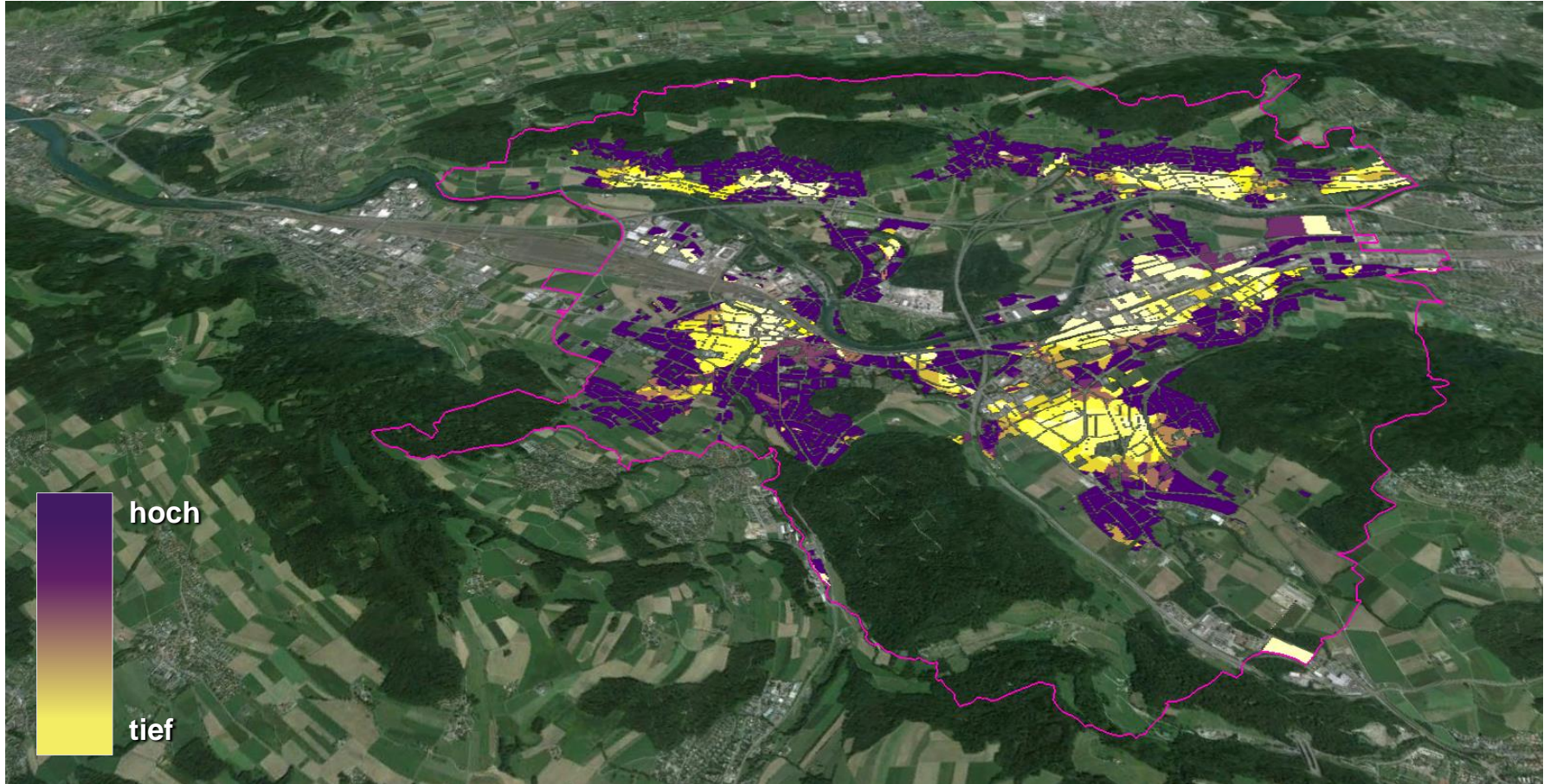
Nutzwert öffentlicher Nahverkehr – IST



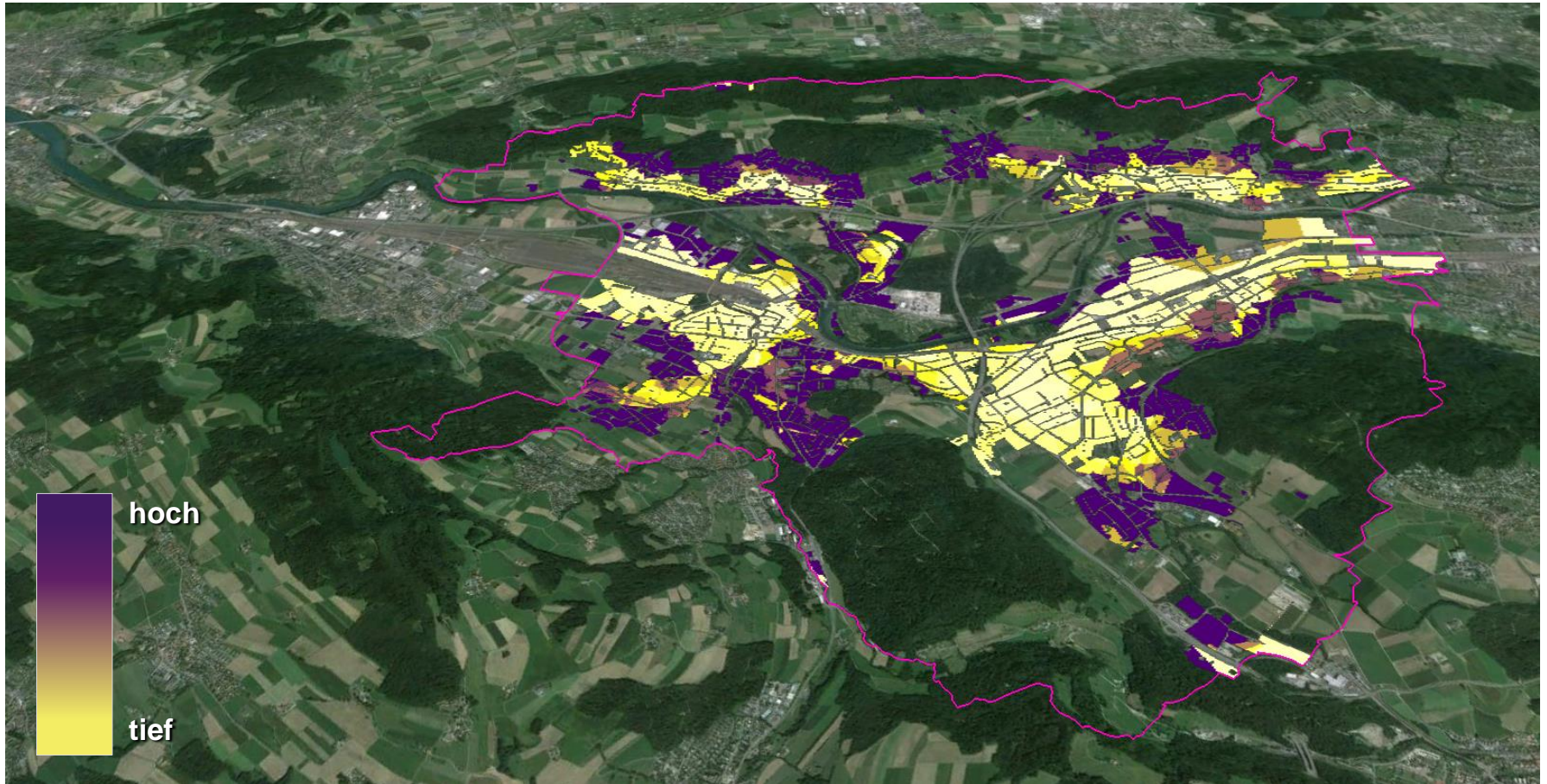
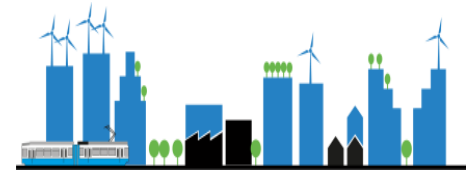
Nutzwert öffentlicher Nahverkehr – Smart City



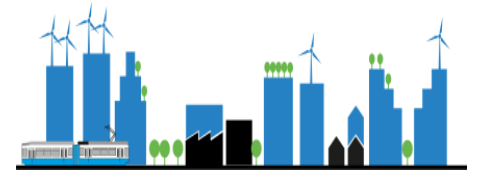
Versorgungsgrad mit öffentl. Erholungsraum – IST



Versorgungsgrad mit öffentl. Erholungsraum – Smart City

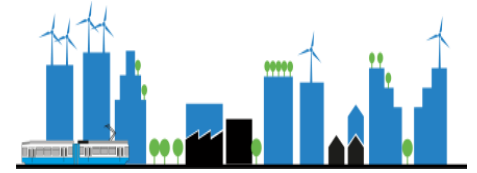


Versorgungsgrad mit öffentl. Erholungsraum – Smart City



Versorgungsgrad mit öffentl. Erholungsraum – IST





Überbauungsziffer (2030)



Visualisierungsplattform

Visualisierung Gewässerraum x

gr-vis.ethz.ch/niderfeld.php

Hilfe | Umfrage zum Prototyp | Themen: Siedlungsentwicklung

Pilotprojekt «Visualisierung Gewässerraum»

ETH zürich PLUS

Navigation: Gehe zu...

IST-Zustand

- Orte
- Strassen
- 3D Oberflächenmodell

Variante Nr. V7 V8

- Entwicklungsplan
- Gebäude
- Versorgungsgrad Erholung Wohnen
- Versorgungsgrad Erholung Arbeit

Grünraumversorgungsgrad

>100%
100%
50%
0%

Reiseführer 2002

Bildaufnahmedatum: 8/19/2012 47°24'49.48" N 8°23'20.48" O Höhe 386 m sichthöhe 948 m

Google earth

Visualisierungsplattform

Visualisierung Gewässerraum

gr-vis.ethz.ch/niderfeld.php

Hilfe | Umfrage zum Prototyp | Themen: Siedlungsentwicklung

Pilotprojekt «Visualisierung Gewässerraum»

ETH zürich PLUS

Navigation: Gehe zu...

IST-Zustand

- Orte
- Strassen
- 3D Oberflächenmodell

Variante Nr. V7 V8

- Entwicklungsplan
- Gebäude
- Versorgungsgrad Erholung Wohnen
- Versorgungsgrad Erholung Arbeit

Grünraumversorgungsgrad

>100%
100%
50%
0%

Google earth

Bildaufnahmedatum: 8/19/2012 47°24'49.48" N 8°23'20.48" O Höhe 386 m sichthöhe 948 m

Visualisierungsplattform

Visualisierung Gewässerraum x
gr-vis.ethz.ch/niderfeld.php

Hilfe | Umfrage zum Prototyp | Themen: Siedlungsentwicklung

Pilotprojekt «Visualisierung Gewässerraum»

ETH zürich PLUS

Navigation: Gehe zu...

IST-Zustand

- Orte
- Strassen
- 3D Oberflächenmodell

Variante Nr. V7 V8

- Entwicklungsplan
- Gebäude
- Versorgungsgrad Erholung Wohnen
- Versorgungsgrad Erholung Arbeit

Ordnungsversorgungsgrad

Reiseführer 2002

Bildaufnahmedatum: 8/19/2012 47°24'35.06" N 8°23'43.45" O Höhe 388 m sichthöhe 948 m

Google earth

Es braucht neue Ansätze...

- sektorübergreifend – interdisziplinär
- überkommunal – regional
- dynamisch – iterativ
- partizipativ – transdisziplinär

und vor allem

- innovativ
- visionär



... um ein schlüssiges Gesamtpaket umzusetzen



- 1) Verbindlichere Regeln zu Inhalt und Form in kantonalen Richtplänen** → **Effekte von übergeordneten Planungen lokal verstehen!**
- 2) Verbindlichere Regeln für Bauzonendimensionierung:**
Baulandmobilisierung, Rückzonung, gemeindeübergreifend → **Funktionale Räume VOR administrative Grenzen**
- 3) Präzisere Regeln zur Siedlungssteuerung:**
Kompakt halten, nach innen verdichten → **Quantität UND Qualität verbinden – Auseinandersetzung mit Ort!**
- 4) Mehrwertabgabe bei Neueinzonung** → **Alternative Finanzierungsformen von Ökosystemleistungen – sektorübergreifend**

Breit abgestützte Vision für erfolgreiche Umsetzung einer nachhaltigen Landschafts- entwicklung.

